

Wartungsanleitung Frischluf-Wärmetauscher

MEnV 180



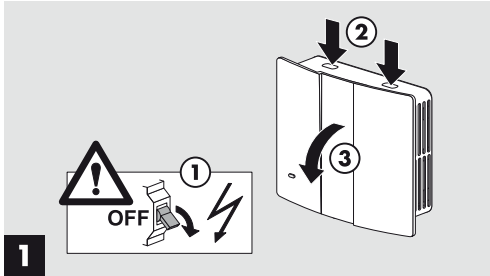
Frischluft-Wärmetauscher MEnV 180

Wartungsanleitung

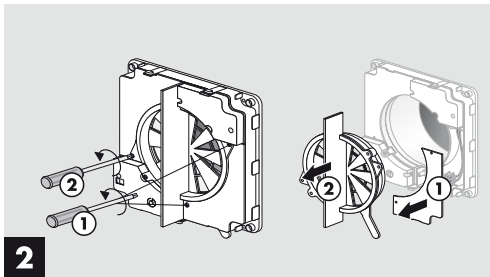
Wann ist das Gerät zu warten?

- der Wartungszyklus beträgt 6 Monate
- die rote Kontroll-LED leuchtet dauerhaft, die Wartung muss nun erfolgen

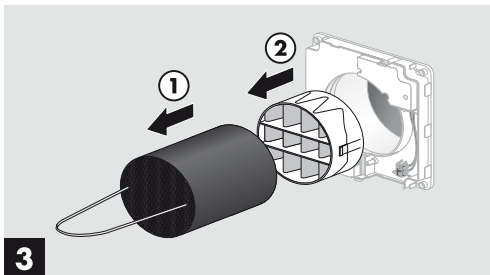
Vorgehensweise:



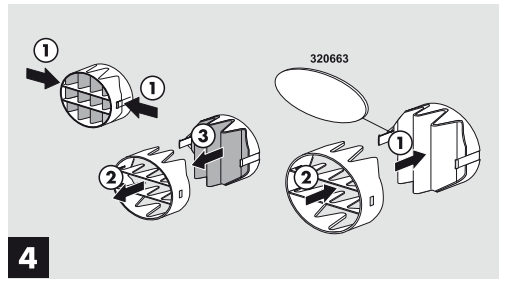
1 Gerät von der Stromzufuhr trennen.



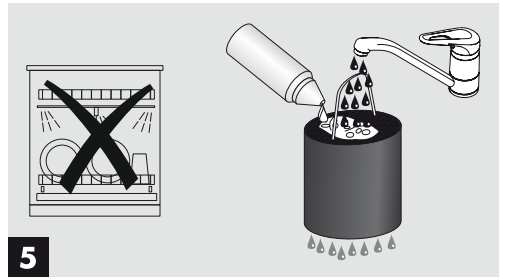
2 Verschlussblende ausbauen.



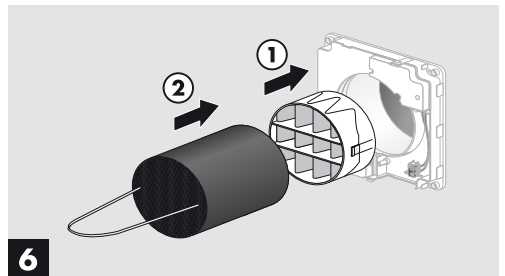
3 Keramikelement und Filterpatrone herausnehmen.



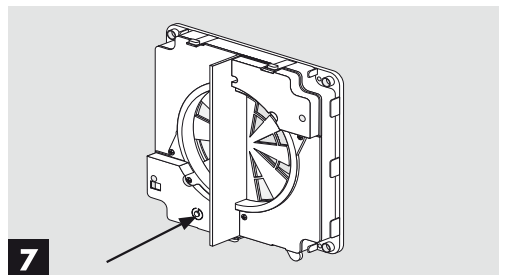
4 Filterpatrone öffnen und Filter reinigen (nicht auswaschen) oder austauschen.



5 Keramik mit Wasser und ein wenig Spülmittel reinigen und danach vollständig trocknen lassen. Keramikkörper **nicht** in den Geschirrspüler stellen!



6 Hauptrohr auf Verunreinigungen untersuchen und diese ggf. mit feuchtem Tuch beseitigen. Alle Komponenten wieder einbauen und Gerät anschließend erneut in Betrieb nehmen.



7 Wartungsdurchführung durch Betätigen des Steuerknopfes quittieren!